



Bilaga	Datum	Sida	Produkt	Utfärdad av	Rev.
H14	2014-05-01	1/1	KBS-FIR-A-FLEX	M.S	-

Bilaga H14: **KBS FIR-A-FLEX!** Fjädrande brandtätning -Allmän beskrivning

ANVÄNDNINGSSOMRÅDE

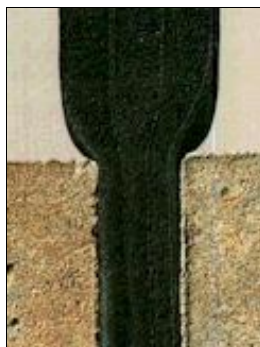
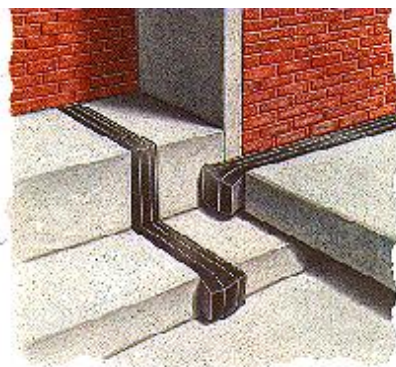
KBS FIR-A-FLEX! är en fjädrande brandtätning avsedd för brandtätning mellan byggelement.

BESKRIVNING

KBS FIR-A-FLEX! består av flera lager av höglastiskt brandskum varvat med en värmeexpanderande brandmassa. Antal lager är beroende av fogbredden.

BRANDKLASSER

KBS FIR-A-FLEX! kan erhållas i brandmotståndstider EI 30 - EI 240. De brandtekniska klasserna överensstämmer med brandteknisk klass efter brandprovning enligt ISO 834



ORSAKER TILL RÖRELSER I EN BRANDCELLSFOG

Rörelse i en fogtätning kan t.ex. uppkomma av bl.a. följande:

1. Normal termisk rörelse i intervallet mellan 20°C till -40°C (enligt $\Delta l = \text{antal mm} \times \text{temp} \times \alpha$ där $\alpha = 11 \cdot 10^{-6} \text{ } ^\circ\text{C}^{-1}$)
2. Brandtermisk påverkan (kraftig rörelse)
3. Seismisk påverkan.
4. Explosion / Implosion
5. Onormal last, vindtryck, vibrationer m.fl.

MONTAGE

System **KBS FIR-A-FLEX!** kan monteras under pågående verksamhet. Systemet kräver inga omfattande förberedelse utan kan monteras relativt snabbt och rent.

MONTAGETILLÄGG

KBS FIR-A-FLEX! kan vid behov erhållas i stänk- eller vattenskyddat utförande.

OFFERT

Offert på färdigt montage (inklusive material) lämnas av certifierade KBS-installatör. Kontakta oss för information.

BRANDPROVNINGSdokUMENTATION OCH CERTIFIKAT

KBS FIR-A-FLEX! är brandprovad av ett flertal oberoende institut enligt ISO 834, DIN 4102, B.S 476 part 2 m.fl. Kontakt oss för mer information.

PROJEKTERING

Då olika brandkrav föreligger rekommenderas samråd med brandkonsult, brandansvarig eller lokal myndighet innan inköp och installation.

ÖVRIG ANVISNINGAR

Ytterligare anvisningar samt uppdaterad information kan erhållas på www.brandfog.nu

FJÄDRANDE TÄTNINGSBREDD [mm] - LAGER

Benämning	Nominell fogbredd	Min. bredd (ca)	Max. bredd (ca)	Fysisk tjocklek
x/25	18-25	13	28	35
x/35	26-35	20	40	50
x/45	36-45	25	52	65
x/60	46-60	32	69	75
x/76	61-76	43	86	90
x/92	77-92	54	84	105
x/110	93-110	66	115	125

x = brandklass, Exempel: 30 mm fogbredd och brandklass EI 60.

Ange **KBS FIR-A-FLEX! 60/35**.

Nominell fogbredd 18-45 mm lagerförs i brandmotstånd 60 och 90 minuter. Övriga storlekar och brandklasser tillverkas på begäran.

(10 - 150 mm tätningsbredd finns också i lager med fjädrande brandtätning **KBS FIREFLEX AES120** samt **AES240**)

Postadress
Postal address

KBS BRANDSKYDD AB
Nääs Fabriker 5016
SE 448 51 Tollered, Sweden

Telefon
Telephone

Nat. 031-7851890
Int. +46 31 7851890

Telefax
Telefax

Nat. 031-7851891
Int. +46 31 7851891

E-post
E-mail

Internet: www.kbs.se
E-mail: info@kbs.se

Org.nr./
Reg. number VAT

556343-3498
SE 556343349801