

Bilaga	Datum	Sida	Produkt	Utfärdad av	Rev.
J10	2010-04-01	1/3	BRANDTÄTNING	M.S	A

# System

## KBS BRANDTÄTNING HD200

### 1 ANVÄNDNINGSSOMRÅDE

Brandklassad brandtätning för kablar, stålrör, elkanaler och ventilationskanaler vid genombrott i brandcells begränsande massiva bjälklag, väggar samt i gipsväggskonstruktioner.

### 2 Tillverkare

KBS BRANDSKYDD AB  
Näås Fabriker 5016  
448 51 Tollered

### 3. PRODUKTBESKRIVNING

Systemprodukter består av **KBS-SKIVAN HD200™** vilken är ytbelagd med högtemperaturfärgen **Flamastic KBS COATING™**. Avtätning samt fastlimning sker vidare med högtemperaturkittet **Flamastic KBS SEALANT™**. Systemet är godkänt enligt brandklass EI 30 / EI 60 / EI 90 / EI 120 och EI 180 (se även [www.brandtätning.nu](http://www.brandtätning.nu))

#### 3.1 Brandskyddsdocumentation

Denna rekommendation för användningen baseras på godkännande 1017/79 , 2478/92, 2479/92 (SITAC) / 0167 (SWEDCERT) samt en rad tester vid olika certifierade organ.

#### 3.1.2 Brandteknisk klass

Angivna brandteknisk klasser överensstämmer med brandteknisk klass enligt SS-EN 13501-2.

#### 3.2 Kabelgenomföringar

KBS-SKIVAN HD200™ levereras med högtemperaturfärg på båda sidorna. Skivan sågas till rätt mått på plats och limmas med Flamastic KBS SEALANT™ i skarvar mellan skiva och aktuell byggnadsdel och i skarvar mellan skivdelar. Flamastic KBS SEALANT™ appliceras lämpligen i sick-sack mönster på skivans fyra kanter med 310 cm<sup>3</sup>-patron varefter skivan trycks på plats och fogen utjämnas. Runt kablar och stegar tätas med Flamastic KBS SEALANT™.

#### 3.2.1 Tätningstjocklek / kabelgenomföring EI 60

Max. Kabeldim. (mm <sup>2</sup> )	KBS-SKIVAN HD200	Tätningstjocklek* (mm)	Typ konstrukt.	Vägg	Bjälklag
Cu 3x240/120	1x60 mm	62	Massiva	x	x
Al 4x240/75	1x60 mm	62	Massiva	x	x
SS-EN 1366-3	2x30 mm	95	Gipsvägg	x	

Kablarna behandlas 200 mm på sidorna med 1,5 mm Flamastic KBS COATING B (art.nr A005). Kabelstegar behöver ej kapas. (Samtliga varianter ovan är klarar för eluppsättningen i SS-EN 1366-3 vilken innehåller kraftkablar, signalkablar, stegar och kanaler).



#### 3.2.2 Tätningstjocklek / kabelgenomföring EI 120

Max. Kabeldim. (mm <sup>2</sup> )	KBS-SKIVAN HD200	Tätningstjocklek* (mm)	Typ konstrukt.	Vägg	Bjälklag
Cu 4x150/50	2x60 mm	144	Massiva	x	x
Al 4x185/50	2x60 mm	144	Massiva	x	x
SS-EN 1366-3	2x60 mm	144	Massiva	x	x

Kablarna behandlas 300 mm på sidorna med 1,5 mm Flamastic KBS COATING B (art.nr A005). Kabelstegar behöver ej kapas. (Samtliga varianter är klarar för eluppsättningen i EN 1366-3 vilken innehåller kraftkablar, signalkablar, stegar och kanaler).

#### 3.2.3 Tätningstjocklek / kabelgenomföring EI 180

Max. Kabeldim. (mm <sup>2</sup> )	KBS-SKIVAN HD200	Tätningstjocklek* (mm)	Typ konstrukt.	Vägg	Bjälklag
Cu 4x150/50	2x60 mm	144	Massiva	x	x
Al 4x185/50	2x60 mm	144	Massiva	x	x

Kablarna behandlas 500 mm på sidorna med 1,5 mm Flamastic KBS COATING B (art.nr A005). Hålutrymmet mellan skivorna (20 mm) fylls med lösull (obrännbar stenull). Kabelstegar behöver ej kapas.

#### 3.3 Stålrörsgenomföring

KBS-SKIVAN HD200™ levereras med högtemperaturfärg på båda sidorna. Skivan sågas till rätt mått på plats och limmas med Flamastic KBS SEALANT™ i skarvar mellan skiva och aktuell byggnadsdel och i skarvar mellan skivdelar. Flamastic KBS SEALANT™ appliceras lämpligen i sick-sack mönster på skivans fyra kanter med 310 cm<sup>3</sup>-patron varefter skivan trycks på plats och fogen utjämnas. Runt stålrör och rörisolering tätas med Flamastic KBS SEALANT™.

Brandmotstånd 60 (min)	KBS-SKIVAN HD200	Tätningstjocklek* (mm)	Isolering (mm)	Vägg Massiva + Gipsv.	Bjälklag
Stål 219 x 14,2	1x60 mm	61	2x200	x	x

Postadress  
Postal address

**KBS BRANDSKYDD AB**  
Näås Fabriker 5016  
SE 448 51 Tollered, Sweden

Telefon  
Telephone

Nat. 031-7851890  
Int. +46 31 7851890

Telefax  
Telefax

Nat. 031-7851891  
Int. +46 31 7851891

E-post  
E-mail

Internet: [www.kbs.se](http://www.kbs.se)  
E-mail: [info@kbs.se](mailto:info@kbs.se)

Org.nr/  
Reg. number VAT

556343-3498  
SE 556343349801



Bilaga	Datum	Sida	Produkt	Utfärdad av	Rev.
J10	2010-04-01	2/3	BRANDTÄTNING	M.S	A

## System KBS BRANDTÄTNING HD200

### 3.3 Stålrörsgenomföring

KBS-SKIVAN HD200™ levereras med högtemperaturfärg på båda sidorna. Skivan sågas till rätt mått på plats och limmas med Flamastic KBS SEALANT™ i skarvar mellan skiva och aktuell byggnadsdel och i skarvar mellan skivdelar. Flamastic KBS SEALANT™ appliceras lämpligen i sick-sack mönster på skivans fyra kanter med 310 cm<sup>3</sup>-patron varefter skivan trycks på plats och fogen utjämnas. Runt stålrör och rörisolering tätas med Flamastic KBS SEALANT™.

Brandmotstånd 120 minuter	KBS-SKIVAN HD200	Tätningstjocklek (mm)	Isolering (mm)	Vägg Massiva + Gipsv.	Bjälklag
Stål 219 x 14,2	2x60 mm	150	2x300	x	x

Rör behandlas med 1,5 mm Flamastic KBS COATING och Skivor limmas med Flamastic KBS SEALANT i skarvarna. \* Tätningstjockleken utgör 2 st skivor med en 30 mm luftspalt mellan.

### 3.4 VENTILATIONSGENOMFÖRING

KBS-SKIVAN HD200™ levereras med högtemperaturfärg på båda sidorna. Skivan sågas till rätt mått på plats och limmas med Flamastic KBS SEALANT™ i skarvar mellan skiva och aktuell kanal och i skarvar mellan skivdelar. Flamastic KBS SEALANT™ appliceras lämpligen i sick-sack mönster på skivans fyra kanter med 310 cm<sup>3</sup>-patron varefter skivan trycks på plats och fogen utjämnas. Runt kanal tätas med Flamastic KBS SEALANT™.

Brandklass	KBS-SKIVAN HD200	Tätningstjocklek* (mm)	Ventila- tions- isolering	Gipsv.	Bjälklag Vägg Massiva
EI 60	2x30 mm	95	**	x	
EI 60	1x60 mm	62	**		x
EI 90	2x60 mm	144	**		x
EI 120	2x60 mm	144	**		x

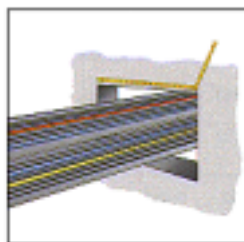
\* EI 90 två skivor monterats med 20 mm luftspalt i mellan. För EI 120 fylls spalten med lösull (obrännbar stenull). \*\* Isolering av kanalen med obrännbar stenull klass A1 eller annan godkänd ventilationsisolering. Isolering kan passera obruten.

\* För temperaturgrupp 1 behandlas kanalisoleringen 200 mm på sidorna med 1,5 mm Flamastic KBS COATING B (art.nr A005)

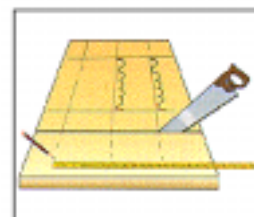
### 3.5 PLASTRÖRSAVTÄTNING EI 60 / EI 120

Använd brandmanschetter vid brandtätning av plaströr. För EI 60 rekommenderas **KBS PIPESEAL C™** (se [www.strypare.nu](http://www.strypare.nu)) och för EI 120 rekommenderas **KBS PIPESEAL M/S™**. Alternativ för plaströrsmanchetter är System **KBS FOMCOAT** (se [www.brandkitt.nu](http://www.brandkitt.nu)).

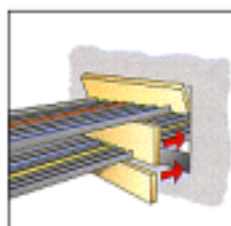
### 3.6 Principanvisning massiva väggar/bjälklag



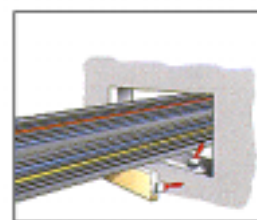
Mät genomföringen och den exakta placeringen av genomförd installation med en måttstock.



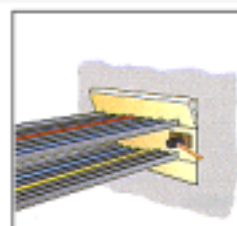
Såga ut en bit ur en KBS SKIVAN HD200™ som täcker hela genomföringen. Lägg till ca 3 mm på båda sidor för att erhålla en tajt anpassning. Rita upp mätta konturer och skär eller såga



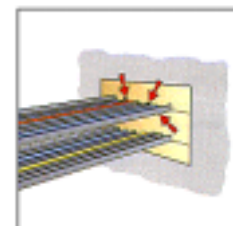
Kontrollera anpassningen genom att placera bitarna i genomföringen.



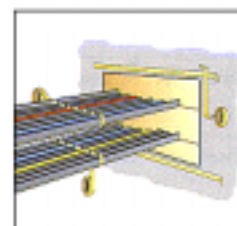
Stryk Flamastic KBS COATING B™ på öppningen och skivornas kanter.



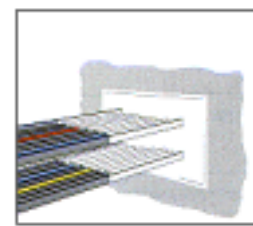
Placera först undre kanten på KBS SKIVAN HD200™ över kablarna och rören. Tryck den sedan långsamt in i öppningen. Eftersom skivan medvetet gjorts något stor används t.ex. en hammare och en träbit för att den på



Mindre kvarvarande öppningar mellan skivan och installationen drevs med lös stenull (klass A1) och förseglas därefter med Flamastic KBS SEALANT™. Det går bra att använda spill från skivan som drev.



Använd maskeringstejp så att omgivande ytor hålls rena och jämna avslutningar erhålles. Maskera ut en ca 25 mm överlapp på vägg/bjälklag.



Behandla installationen och överlapp med Flamastic KBS COATING B enligt önskad brandklass och temperaturgrupp (se tabell).

Postadress  
Postal address

Telefon  
Telephone

Telefax  
Telefax

E-post  
E-mail

Org.nr./  
Reg. number VAT

**KBS BRANDSKYDD AB**  
Nääs Fabriker 5016  
SE 448 51 Tollered, Sweden

Nat. 031-7851890  
Int. +46 31 7851890

Nat. 031-7851891  
Int. +46 31 7851891

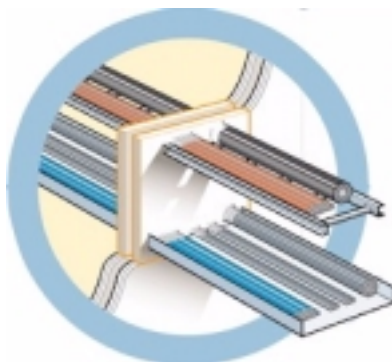
Internet: [www.kbs.se](http://www.kbs.se)  
E-mail: [info@kbs.se](mailto:info@kbs.se)

556343-3498  
SE 556343349801

Bilaga	Datum	Sida	Produkt	Utfärdad av	Rev.
J10	2010-04-01	3/3	BRANDTÄTNING	M.S	A

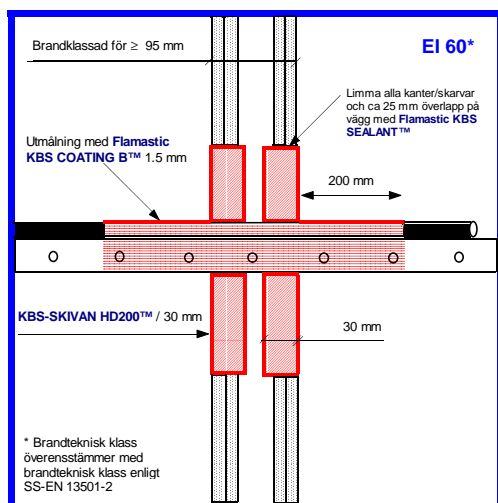
## System KBS BRANDTÄTNING™

### 3.7 Principavisning gipsväggar med 30 mm:s skiva

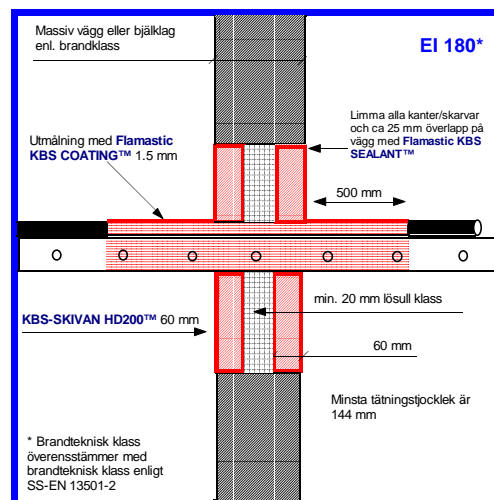
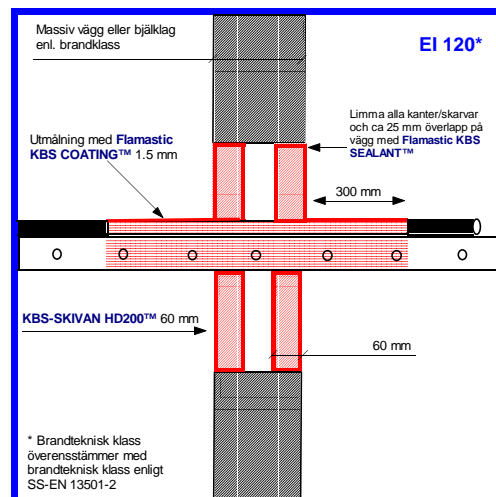
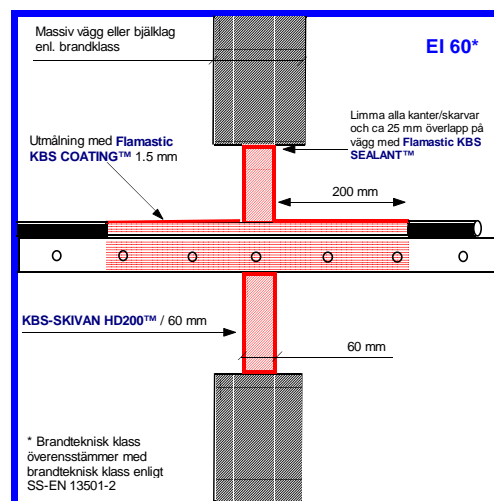


1. Mät upp hålet och installationen.
2. Limma kanterna på gipsväggen med KBS SEALANT™. Sick- sack mönster med skelettpestol.
3. Montera en 30 mm:s KBS SKIVAN HD200™ i varje gipsplan. Täta med Flamastic KBS SEALANT™.
4. Maskera med målartejp en 3 cm överlappning ut på gipsväggen. Måla överlappningen med KBS COATING B™ (torrfilm ca 1 mm).
5. Maskera på sidorna med målartejp 20 cm ut på kablar, stegar m.m.
6. Måla maskerade område med KBS COATING B™ (torrfilm 1,5 mm)
7. Demaskera målartejp försiktigt inom 3-4 timmar.

### 4.0 Principritningar



### 4.0 Principritningar (forts.)



Postadress  
Postal address

**KBS BRANDSKYDD AB**  
Nåäs Fabriker 5016  
SE 448 51 Tollered, Sweden

Telefon  
Telephone

Nat. 031-7851890  
Int. +46 31 7851890

Telefax  
Telefax

Nat. 031-7851891  
Int. +46 31 7851891

E-post  
E-mail

Internet: [www.kbs.se](http://www.kbs.se)  
E-mail: [info@kbs.se](mailto:info@kbs.se)

Org.nr./  
Reg. number VAT

556343-3498  
SE 556343349801